

ŚCIEŻKA
SENSORYCZNA

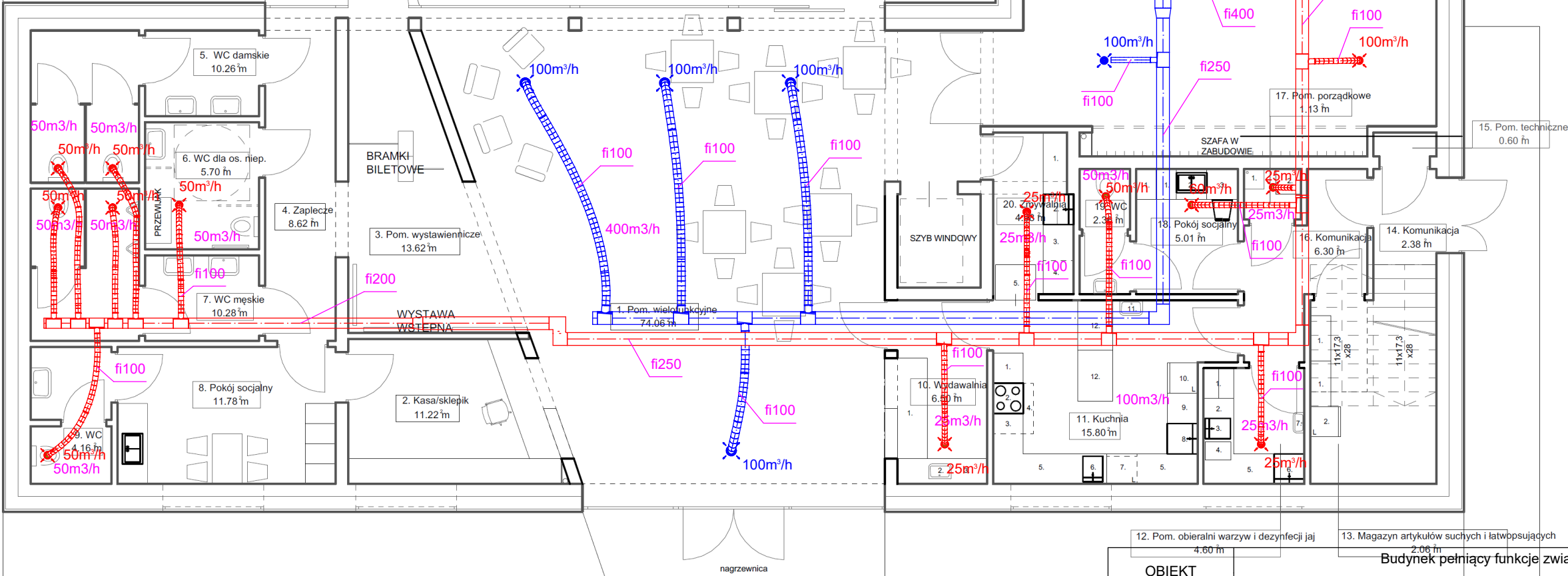
MINI SAD - 4
JABŁONIE

MAKIETA
SKANSENU

Wykaz pomieszczeń: Budynek - Kondygnacja 0

Nr	Nazwa pomieszczenia	Pow. użytkowa
		315.43 m
1	1. Pom. wielofunkcyjne	74.06 m
2	2. Kasa/sklepik	11.22 m
3	3. Pom. wystawiennicze	13.62 m
4	4. Zaplecze	8.62 m
5	5. WC damskie	10.26 m
6	6. WC dla os. niep.	5.70 m
7	7. WC męskie	10.28 m
8	8. Pokój socjalny	11.78 m
9	9. WC	4.16 m
10	10. Wydawalnia	6.50 m
11	11. Kuchnia	15.80 m
12	12. Pom. obieralni warzyw i dezynfekcji jaj	4.60 m
13	13. Magazyn artykułów suchych i łatwopsujących	2.06 m
14	14. Komunikacja	2.38 m
15	15. Pom. techniczne	0.60 m
16	16. Komunikacja	6.30 m
17	17. Pom. porządkowe	1.13 m
18	18. Pokój socjalny	5.01 m
19	19. WC	2.36 m
20	20. Zmywalnia	4.98 m
21	21. Pom. edukacyjno-wystawiennicze	114.01 m
Razem		315.43 m

Razem
1425m³/h



OBIEKT	Budynek pełniący funkcje związane z obsługą ruchu turystycznego			
ADRES	Zubrzyca Górna, obręb 0007 Zubrzyca Górna, dz. nr 8821/3, 8821/17, 8821/18			
INWESTOR	MUZEUM - ORAWSKI PARK ETNOGRAFICZNY W ZUBRZYCY GÓRNEJ			
	34-484 Zubrzyca Górna			
TEMAT RYS.	Rzut parteru - instalacja wentylacyjna			
DATA 06.2023	BRANŻA SANITARNA		PODPIS	Skala 1:100
PROJEKTANT	mgr inż. Jacek Socha upr. WKP/0187/POOS/15			Rys. 7
SPRAWDZAJĄCY	mgr inż. Tadeusz Ogorzałek upr. UAN.8346/II/54/88			